

E系列

视频拼接服务器

快速指南

设备连接

设备输入源连接

使用相应的接口数据线将视频源与设备输入卡相应的输入接口连接。

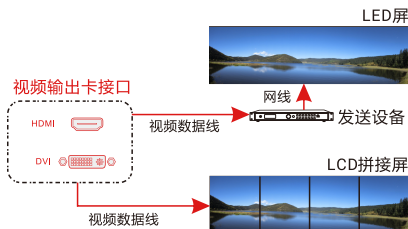
提示

卡端标有“IN”的为输入卡。



设备输出连接

- 连接到LCD屏：使用相应的数据线将设备的输出接口与屏幕进行连接。
- 连接到LED屏：将输出卡的视频接口通过视频数据线连接到发送设备的输入接口。发送设备和LED屏通过网线连接，并在发送设备上LED屏配置。

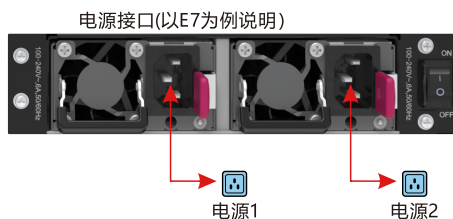


设备电源连接

外接电源要求：

电源：交流电

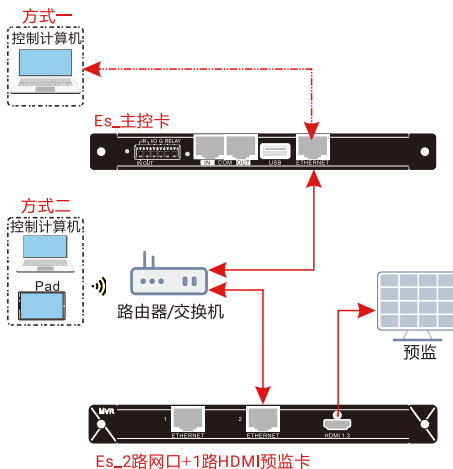
电压：100-240V，50/60Hz



设备控制连接

控制计算机与E系列设备支持以下两种连接方式

- 方式一：直连
将设备控制网口和控制计算机网口通过网线直接连接。
- 方法二：路由器连接，支持有线和无线连接
将设备的控制网口，控制计算机的网口通过网线连接至路由器或交换机的LAN接口中。



预监连接

- **网口连接**：将预监卡其中一个网口和主控卡的ETHERNET网口连接到同一个交换机，以便在控制端Web页面能查看预监和回显信息。
- **HDMI接口连接**：通过HDMI数据线连接到显示器，可以直接进行预监查看。

说明

E2不支持安装预监卡。

设备登录

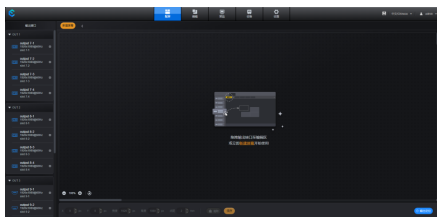
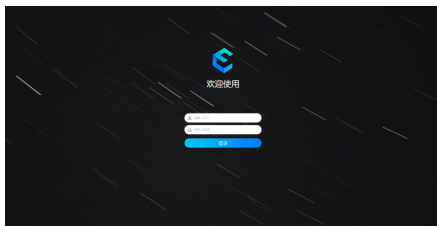
E系列设备通过Web端进行控制，支持通过PC或平板电脑进行访问控制。

设备电源连接后，将电源接口边上的开关键拨动到“ON”，设备上电开机。

说明

- 登录设备Web控制端时，控制计算机的IP地址与设备的IP地址必须在同一网段。
- 设备默认IP地址为：**192.168.0.10**，若设备IP地址与设备所在网络中IP地址不在同一网段，则需要使用网线将控制计算机和设备直连，并修改设备的IP信息。
- 设备默认用户名为**admin**，默认密码为**password123**。

- 1 在浏览器的地址栏中输入**设备的IP地址**，按回车键，浏览器会自动跳转到设备的登录界面。
- 2 输入用户名和密码，单击“登录”即可登录E系列控制端。



配屏

根据当前设备所承载的屏幕结构和走线方式，配置输出接口与显示屏的连接关系。

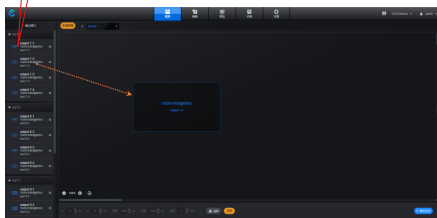
- 只有输出分辨率相同的输出才能配置到同一屏幕中。
- 支持相同分辨率的HDMI接口和DVI接口混合配屏。

- 1 单击“**配屏**”，进入屏幕配置界面。
- 2 单击“**新建屏幕**”进入屏幕信息编辑界面。
- 3 根据承载的屏幕结构配置屏幕的行列数，单击“**确定**”。
- 4 拖动左侧的输出接口至屏幕的编辑区，完成屏幕的拼接方式的编辑。

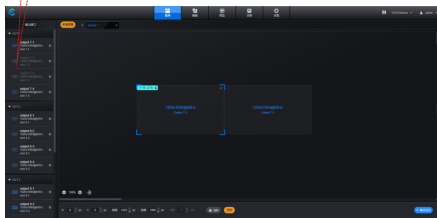
说明

若在配屏前完成了输出接口与屏幕的连接，单击右下角的“输出定位”，则会在屏幕上显示接口信息，可根据屏幕结构及屏幕和输出接口的对应关系进行配屏。

高亮：未配置屏幕



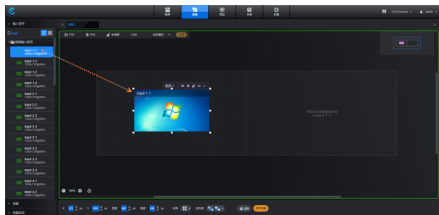
灰色：已配置屏幕



添加图层

屏幕添加完成后，用户可以在“**编辑**”界面进行图层的添加、删除、图层位置及大小的调节等图层相关操作。

- 1 单击“**编辑**”，进入图层编辑界面。
- 2 单击图层界面顶部的屏幕名称，选择操作的屏幕。
- 3 单击输入列表中的输入源，长按鼠标左键拖动至屏幕编辑区域，完成图层添加。
 - 鼠标置于图层边缘，并按住鼠标左键拖动可快速修改图层大小。
 - 鼠标置于图层区域，按住鼠标左键拖动，可快速调整图层位置。
 - 在图层下方的“**X**”和“**Y**”区域输入数据可精确调整图层位置。
 - 在“**宽度**”和“**高度**”后的文本框中输入数据，可精确调整图层的宽高。
 - 双击图层，图层将铺满所跨接口输出。



- 当勾选“**实时模式**”前复选框时，启用实时模式，屏幕上实时显示当前图层编辑过程。



- 当取消勾选“**实时模式**”前复选框时，关闭实时模式，图层编辑完成，需要单击“**预编模式**”，屏幕上才显示图层内容。



说明

- 拖动输入源至已添加的图层中，可快速进行输入源切换。
- 单击下方的“**模板**”，可通过模板快速添加和排布图层。
- 单击下方“**清除**”可清除所有的图层。

场景

用户可以将“**编辑**”中配置的图层信息保存到自定义的场景中，场景保存时，会保存屏幕信息以及屏幕中的图层信息，通过调用场景来快速进行图层布局。


保存场景

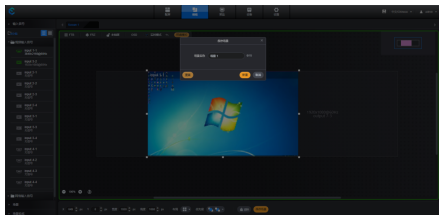
在“**编辑**”界面完成图层配置后，单击底部的“**保存场景**”。

在弹出的“**保存场景**”中输入场景名称，单击“**确定**”完成场景的保存。

调用场景

在“**编辑**”界面单击左侧的“**场景**”，左侧进入场景列表界面。

鼠标滑动选择已保存的场景名称，场景名称后面会出现，单击此图标，即可调用当前场景。



说明

- 单击场景列表上方的，以缩略图的形式展现场景，可查看图层中的图层布局。

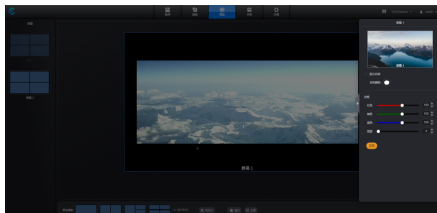
预览

配置预览

- 1 在主屏上选择“预览”，进入预览配置界面。
- 2 长按鼠标左键拖动屏幕到预览编辑区域，完成选定屏幕的预览窗口添加。

预览设置后，可通过预览卡的HDMI接口连接的显示器查看预览画面。

- 预览显示添加的预览显示屏的输出画面。
- 已添加预览屏幕后，在左列的“屏幕”区域呈灰色显示。
- 单击底部的预览模板，可依据模板快速配置预览。



说明

如果需要在Web界面实时显示输出画面时，需要在“设备”界面配置预览卡网口的IP、预览及回显信息。

设备

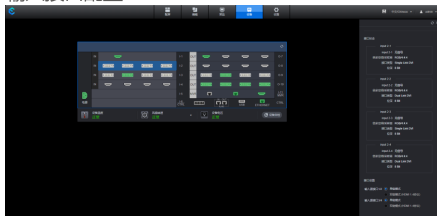
在设置界面可查看设备连接状态，配置输入输出接口和预览卡信息、以及监控设备运行状态。

通过设备自检，对设备进行自动检查，检查设备状态。

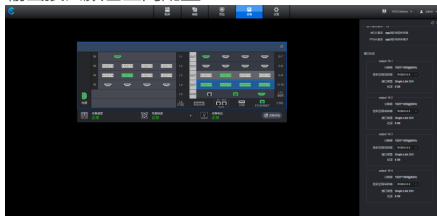


- 接口为绿色表示已接入输入或输出，接口为灰白色表示未连接。
- 单击风扇后的下拉箭头，可查看设备所有的风扇运行状态。
- 单击“设备自检”可启动设备自检，及时发现设备问题和对问题进行定位。
- 单击输入卡，可进行输入接口配置。
- 单击输出卡，可配置输出接口的颜色空间信息。
- 单击预览卡，可配置预览卡上网口IP信息、预览和回显信息。

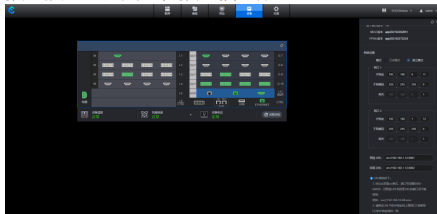
输入接口配置



输出接口颜色空间配置



预览接口IP、回显和预览信息配置



配置输入输出分辨率

- 1 在Web界面上选择“设置”，进入设置界面。
- 2 单击“EDID管理”进入输入输出EDID配置界面。
- 3 单击“输入”或“输出”，勾选输入输出名称前的复选框，选择需要修改EDID的输入或输出接口。
- 4 在右侧进行分辨率修改。
- 5 单击“应用”完成输入或输出的分辨率修改。



配置通讯信息

当设备当前IP与所接入的网络不在同一网段时，需要使用网线将控制计算机与设备进行直连，并修改设备的IP地址，修改后的设备IP地址必须与要接入的网络处于同一网段内。

- 1 在Web界面上选择“设置”，进入设置界面。
- 2 单击“通讯设置”进入通讯设置的配置界面。
- 3 根据要接入的网络信息分别设置设备的“IP地址”、“子网掩码”和“网关”信息。
- 4 单击“应用”完成设备IP地址信息修改。





北京嗨动视觉科技有限公司
<http://www.hynamic.cn>

地址：北京市海淀区西四环北路15号5层612



HYNAMIC官网