



E系列 视频处理系统

视界觉醒 先见未来



北京嗨动视觉科技有限公司
联系电话：400-600-8500、010-88433970
地址：北京市海淀区彩和坊路8号天创科技大厦1201
www.hynamic.cn

真 4K 显示

多图层布局

双主控卡热备份

智能集中管控

E系列是专门针对固装显示拼接应用的新一代高性能视频拼接处理器，采用基于高性能FPGA和crosspoint矩阵总线交换技术的纯硬件插卡式架构，支持平板电脑、落地一体机、PC等多终端操控，可广泛应用于能源电力、司法监狱、军事指挥、水利水文、气象地震、企业管理、冶金钢铁、银行金融、国防安全、公安交通、生产调度、广播电视、教育科研等领域。

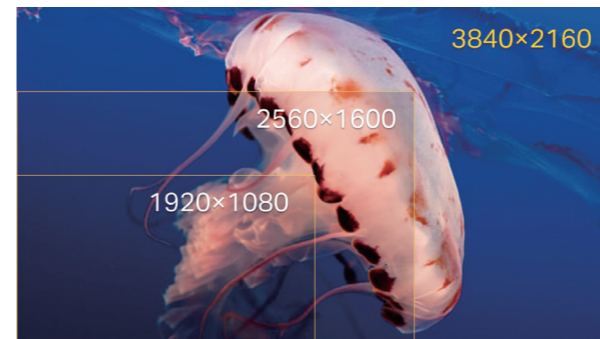
创意同步拼接, 多屏集中管控

支持屏幕非规则建屏, 搭配 HYNAMIC 独有的亚像素同步技术, 完美匹配创意拼接显示应用; 单卡单接口建屏, 单卡最大支持创建 4 个屏幕, 配合可视化平台, 实现全智能多屏集中管控。



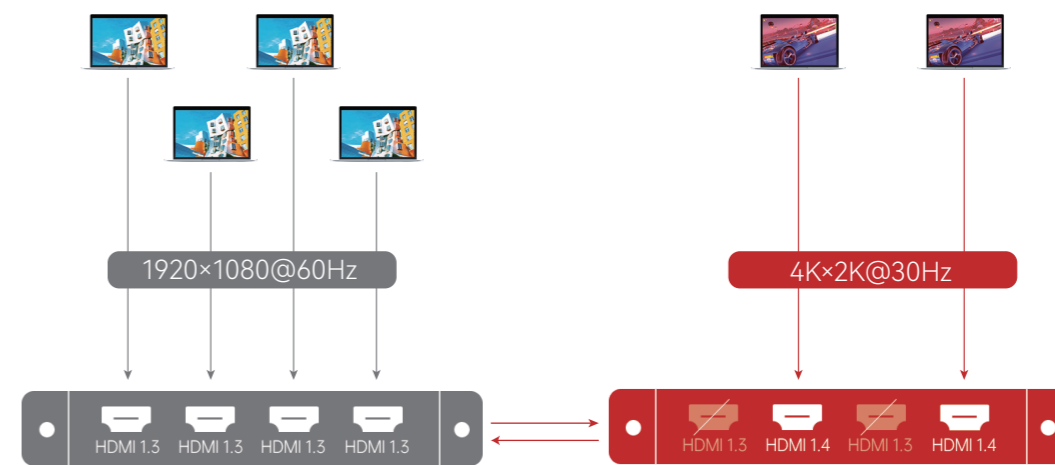
真4K, 还原每一颗精彩像素

E系列真4K (4Kx2K@60Hz, RGB4: 4: 4) 信号采集及输出, 可搭配超高清真4K板卡, 实现超大分辨率的图像显示, 输入输出信号全60帧流畅处理, 无卡顿、不丢帧, 画面细节完整呈现。



一卡两用, 更高性价比

输入卡支持 HDMI1.3/HDMI1.4 模式灵活切换, 1张 2K 卡, 同时也是 1张 4K 卡, 且单卡支持 2路 4K 接入。



安全稳定, 多重保障更放心

双主控卡热备份, 主备控制卡可实现无缝自动接管, 大屏显控不受影响; 双电源热备份, 主备电源无感切换, 保证系统稳定运行; 实时输入预览、全方位输出回显、系统运行状态实时监测, 状况尽在掌握安全无忧。



OSD字体优化, 美观又随心

OSD 字体管理扩展更多字体, 按场景应用随心选择美观的所需字体, 确保静态展示或者滚动字幕的高清显示, 提升用户视觉体验, 释放想象力。



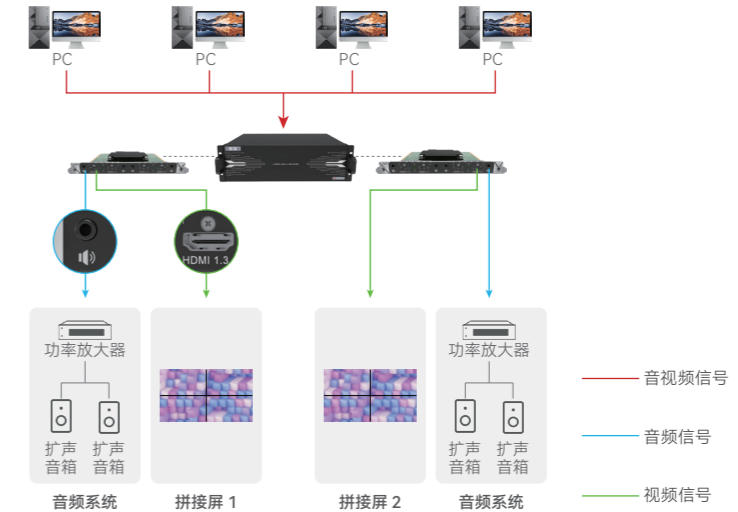
创意拼接, 灵动视界

支持 90° 倍数旋转和水平、垂直镜像功能, 满足横竖屏混合拼接、不规则组合拼接等, 高清点对点显示, 画面无拉伸变形, 清晰地呈现各种艺术创意需求。



2K/4K音视频输出子卡, 简捷高效的音视频传输

支持随路音频和3.5独立音频输出、RGB4:4:4/YCbCr4:4:4/YCbCr4:2:2 8bit 输出和音视频信号的智能化协同。满足音视频信号的传输、随路音频的同步切换、音量大小的调节, 音视频预案的调用等操作。



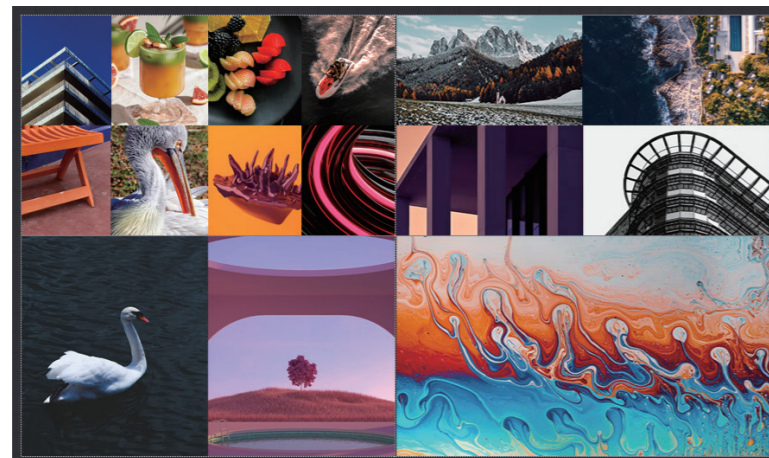
海量IPC解码, 视频信号超强处理

支持ONVIF、RTSP、GB28181协议的IP媒体流接口, 可与安防监控IP摄像头及第三方监控视频平台对接, 实现海量信号的解码上墙显示。单张IP解码卡可以同时解码4路800万, 16路200万, 32路720P, 64路D1分辨率的IP摄像头, 无需多台解码器, 实现海量IPC、视频信号统一管理, 搭配灵石可视化控制平台, 安心操控全局。



海量图层, 灵活布局

单卡最多支持 8 个 2K 图层, 4 个 DL 图层或 2 个 4K 图层, 信号源可以在拼接墙任意位置上开窗、叠加、跨屏、漫游、无极缩放, 可实现超大规模拼接, 满足不同场景的显示需求。



规格参数

产品型号	E2	E3	E3 (增强版)	E7	E14
机箱大小	1.5U	3U	3U	7U	14U
带载能力 (拼接)	9×(2k1k)	4×(4k2k)	6×(4k2k)	9×(4k2k)	18×(4k2k)
单口输出极限	单视频口输出极限最宽2560、最高2560				
输入子卡数量	出货标配 Es_4 路HDMI 输入卡 兼容其他类型子卡	最多7张	最多8张	最多15张	最多31张
输出子卡数量	固定 (9×HDMI1.3) 子卡, 不可更换	最多4张	最多6张	最多9张	最多18张
双主控	×	√	√	√	√
屏幕数量	3	16	24	36	72
图层数量	4图层	32图层	48图层	72图层	144图层
用户场景	2000个 (支持场景轮巡)				
预览回显 (需选配预览卡)	×	√	√	√	√
可选配备份电源	×	×	×	√	√
中控控制	TCP/IP、RS232	TCP/IP、RS232	TCP/IP、RS232	TCP/IP、RS232	TCP/IP、RS232

输入子卡型号	接口类型及数量
Es_4 路 DVI 输入卡	支持 HDCP1.4, 最大支持分辨率 3840×1080@60Hz/3840×2160@30Hz
Es_4 路 HDMI 输入卡	支持 HDCP1.4, 最大支持分辨率 3840×1080@60Hz/3840×2160@30Hz
Es_2×网口 IP解码卡	2×RJ45千兆网口
Es_4路VGA输入卡	4×VGA, 最大支持分辨率1920×1200@60Hz
Es_1 路HDMI2.0 输入卡	支持 HDCP2.2, 最大支持分辨率4096×2160@60Hz
Es_1 路 DP1.2输入卡	1×DP1.2, 最大支持分辨率4096×2160@60Hz, 接口最大宽度: 8192
Es_4路 3G-SDI 输入卡	兼容 HD-SDI 和 SD-SDI 标准, 单路最大支持 1920×1080@60Hz 视频输入
Es_标准中控子卡	COM接口×2、ETHERNET×1、I/O接口×3、RELAYOUT接口×3、IR OUT接口×3

输出子卡型号	接口类型及数量
Es_4 路 DVI 输出卡	DVI1.3输出, 最大支持分辨率为2048×1152@60Hz
Es_4 路 HDMI 输出卡	HDMI1.3输出, 最大支持输出分辨率为2048×1152@60Hz
Es_1 路 HDMI2.0 输出卡	支持 HDCP2.2, 最大支持分辨率4096×2160@60Hz; 接口最大宽度8192
Es_1 路 HDMI2.0 音视频输出卡	支持 HDCP2.2, 最大支持分辨率4096×2160@60Hz; 接口最大宽度8192
Es_4路 HDMI音视频输出卡	HDMI1.3输出, 最大支持分辨率为2048×1152@60Hz; 音频采样率: 48kHz
Es_2 路网口+1 路HDMI1.3 预览卡	支持本地HDMI预览和2路千兆网口进行远端预览
Es_2 路 HDMI1.4+2路音频输出卡	2×HDMI1.4, 最大支持分辨率4096×1080@60Hz/4096×2160@30Hz, 音频采样率: 48kHz
Es_4路网口视频输出卡	4×RJ45千兆网口, 最大支持分辨率为2048×1152@60Hz

E2 标配	Es_4 路 HDMI 输入卡×1	支持 HDCP1.4, 最大分辨率 2048×1152@60Hz/3840×1080@60Hz
	Es_9 路 HDMI输出卡×1	HDMI1.3输出, 最大支持分辨率为2048×1152@60Hz

控制卡	Es_控制子卡	IR IN接口×1、IR OUT接口×1、I/O接口×1、RELAY OUT接口×2、COM接口×2、USB 2.0接口×1、ETHERNET×1
-----	---------	---