



易视系列 分布式坐席拼接系统

智联万物 眼观视界 掌控未来



北京嗨动视觉科技有限公司
联系电话：400-600-8500、010-88433970
地址：北京市海淀区彩和坊路8号天创科技大厦1201
www.hynamic.cn



融合通讯

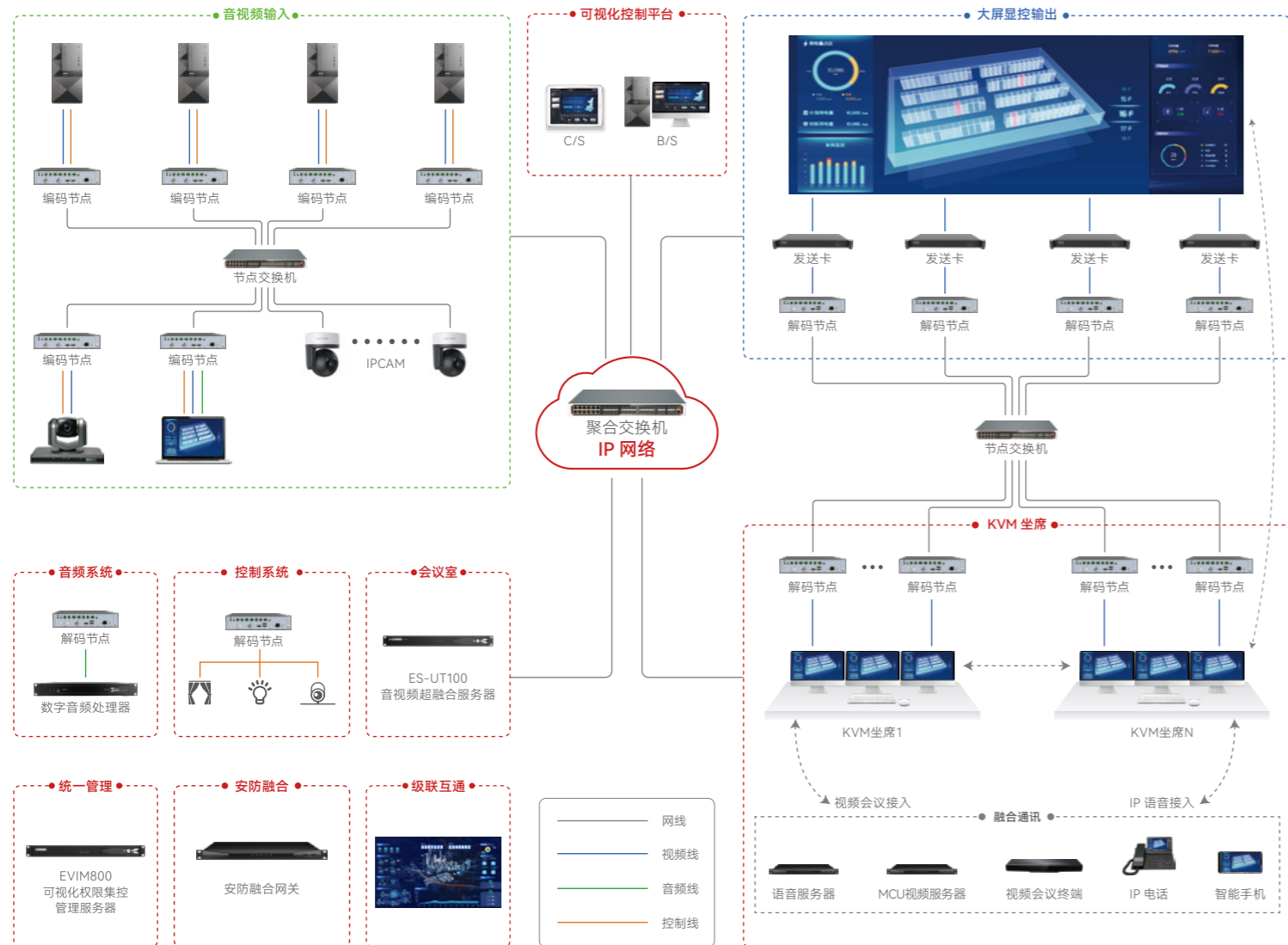
智能控制

4K 应用

无限扩容

分布式管理系统基于IP架构,以分布式技术为核心,通过IP网络进行信号传输,能够快速便捷地满足视频调度、信息共享、资源管理、KVM坐席管控等场景需求。系统集成音、视频远距离数字化传输、信号切换、KVM坐席管理和大屏管理等应用于一身,配合可视化Web管理软件、坐席管理软件、Pad可视化控制软件,可被广泛应用于公安、应急、消防、司法、企业、教育、科研院所等行业。

系统拓扑



强大屏显 功能多样

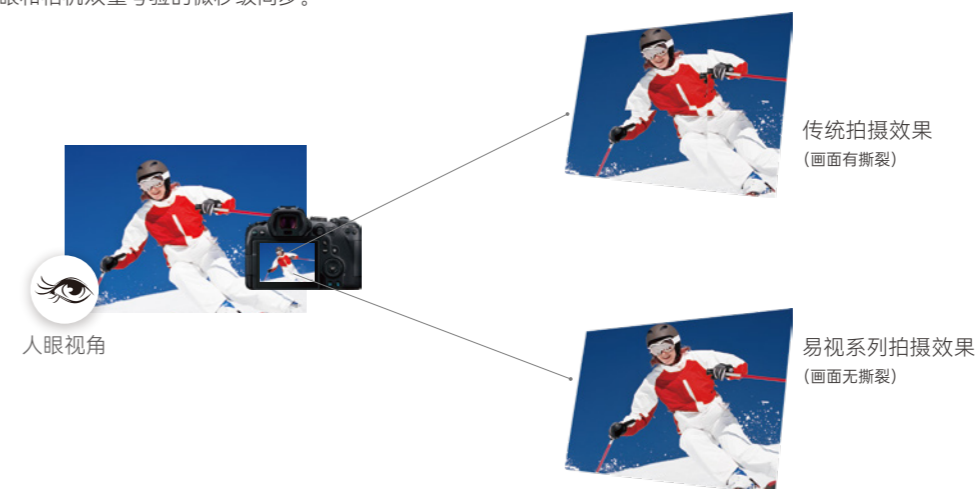
大屏拼接

支持画面无缝切换、开窗、缩放、跨屏、漫游、叠加显示等拼接大屏应用,支持自定义画面布局、显示模式、轮巡、轮切;单节点支持 16 窗口。



大屏同步

支持真正经得起肉眼和相机双重考验的微秒级同步。



多屏管理

支持多个独立不同分辨率大屏同时管理,自定义权限分配,基于人员或屏组为单位进行分级权限管理,提升操作的高效性、安全性、可靠性。



会议室

指挥室

决策室



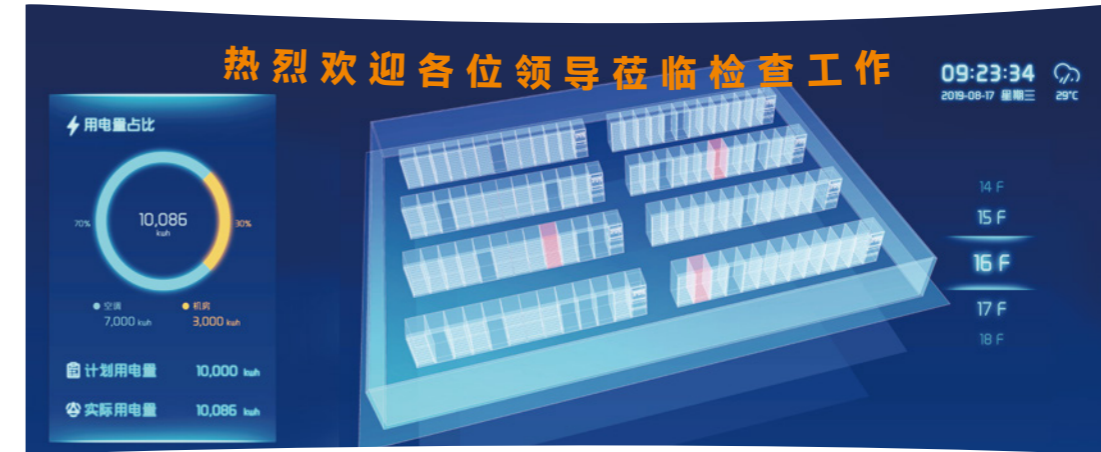
实时预览

支持通过平台管理软件对系统内信号源进行实时预览,对大屏显示画面进行实时预览。



底图字幕

支持自定义高清图底图,自定义滚动字幕,可添加迎宾标语、应急插播等。



KVM坐席 精细应用

动态预览

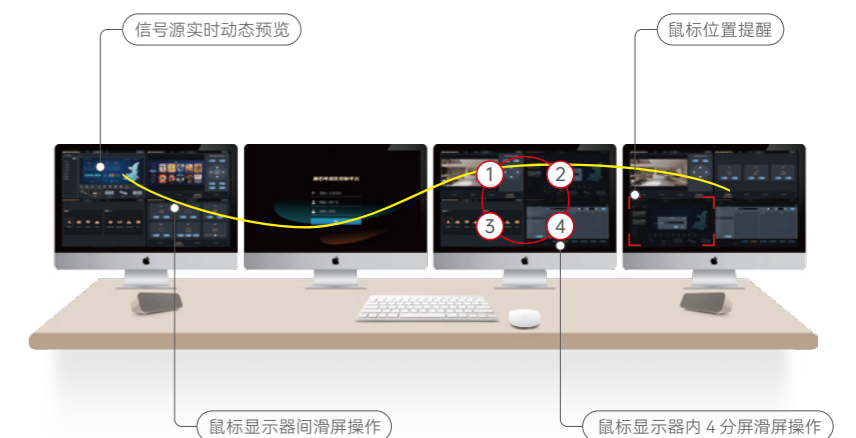
坐席支持预览权限内的所有信号源的实时图像。

鼠标滑屏

支持一个鼠标在多个显示器之间进行任意滑屏操作。

分屏操作

支持单个显示器内4分屏,显示4路信号,鼠标可在4分屏内跨屏进行操作,可将任意一个分屏进行全屏显示。



内容推送 共享无间

大屏推送

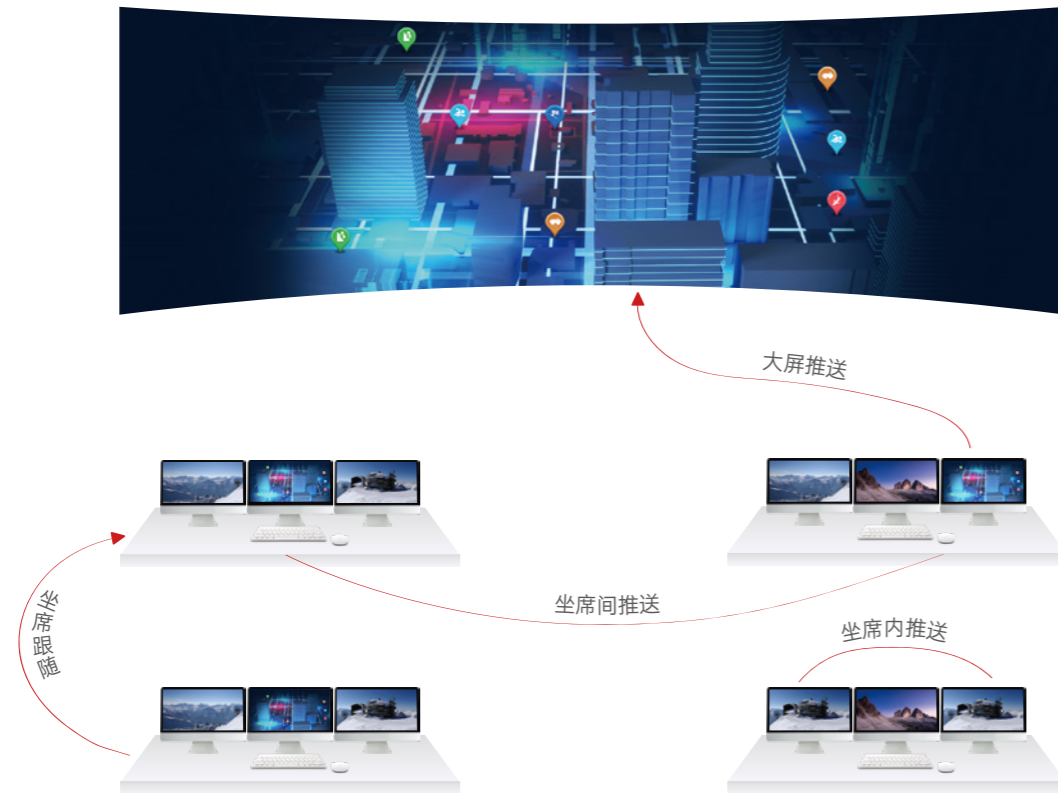
支持坐席内容推送到大屏显示,可实现全屏推送、单屏推送、窗口推送、场景推送。

坐席推送

支持坐席内容推送给另一个坐席显示,同时可赋予控制权限,被推送的坐席可观看和控制接收的内容。

坐席跟随

支持坐席间进行跟随,如:领导可跟随一个坐席操作员,领导的显示器上可显示操作员坐席的内容,实时观察操作员的每一步操作。



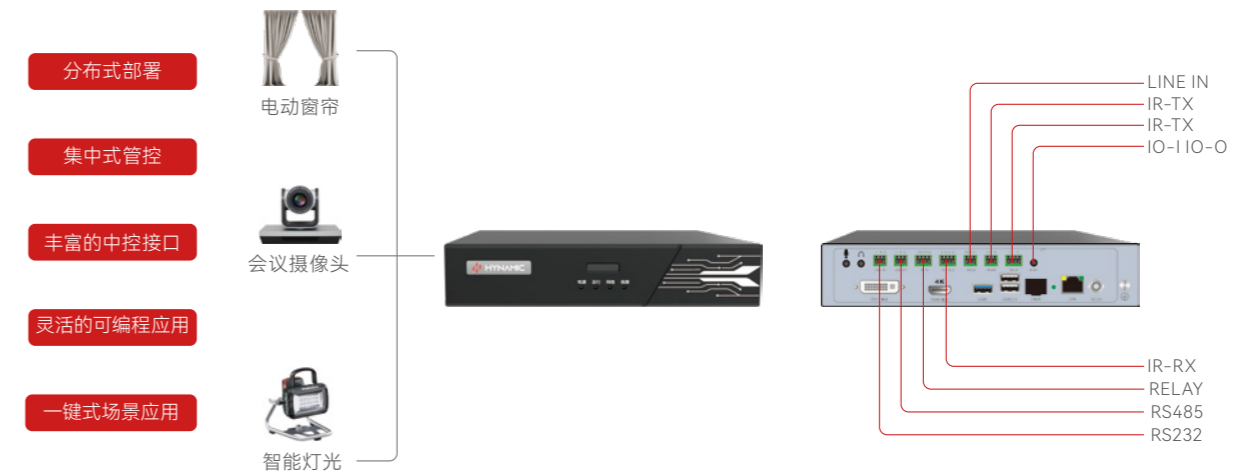
融合通讯 无缝互联

系统内置 H323、SIP、ONVIF、RTSP、RTMP 等通讯协议,无缝与视频会议、视频监控、智能终端、车载终端等设备的音视频接入,实现真正的融合互联通讯。



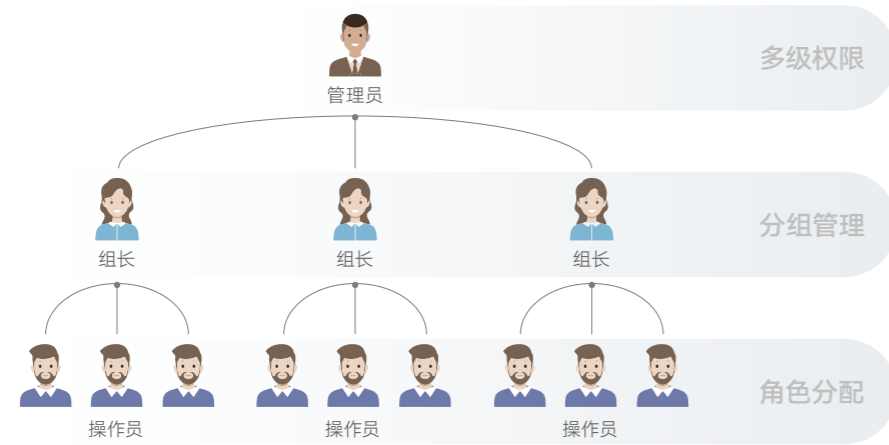
高效中控 灵活可编

节点自带 RS232、RS485、IR、IO、RELAY 中控接口,受控设备就近接入节点,可视化管理平台集中管控;控制界面控制按钮、按钮布局,显示文字都可自定义编辑,灵活匹配不同受控设备。



多级权限 安全管理

多人员同时登陆、协作操作,根据不同级别用户,针对性的进行信号源、坐席、大屏权限单独配置。



录播自如 便捷操作

支持对信号源 / 大屏信号进行集中录制、点播、直播、互联网云播、视频回放。



更多功能



系统组成

皓石可视化控制平台

- 皓石可视化控制平台是集拼控管理、场景管理、音频管理、交互终端通讯管理、录播管理、中控管理、设备信息管理等于一体的应用软件,可用于易视系列产品及分布式产品的可视化管理。



- 多平台可视化: 支持 iOS/Android/Win 客户端 / 集控管理服务器等平台可视化。



- 多设备集中管理: 支持一对多集中式设备管理,方便多设备的集中管控,减少运维人员工作。



规格参数

产品型号	EST200	ESR200	EST401	ESR401	ES-UT100	EVIM800
产品名称	2K编码节点	2K解码节点	4K编码节点	4K解码节点	音视频超融合服务器	可视化权限集控管理服务器
编解码	1×1920×1080@60Hz 编码	1×3840×2160@30Hz或2×1920×1080@60Hz或4×1920×1080@30Hz解码可配置坐席功能	1×3840×2160@30Hz 编码	16×1080P 任意图层开窗、漫游、拼接应用; 最高支持3840×2160@30Hz 解码可配置坐席功能	8×音视频编码 4×音视频解码 最高支持1920×1080@30Hz	
视频输入输出	HDMI信号输入和环出	1×HDMI信号输出	HDMI信号输入和环出	1×HDMI信号输出	4×DVI-I输入 4×3D-SDI输入	
音频输入输出	1×3.5mm输入和输出	1×3.5mm输出	1×3.5mm输入和输出, 1×凤凰端子输入和输出	1×3.5mm输入和输出, 1×凤凰端子输入和输出	2×麦克风音频输入 自带48V幻象供电; 4×立体声线路接入及输出	1×RJ45; AC220V 供电; 系统权限集控, 支持对人员、坐席、拼接屏、会议室等进行权限分级分组管理
USB 接口	2×USB	2×USB	2×USB	3×USB	2×Host-USB 4×Device-USB	
中控接口	/	/	1×红外学习, 2×红外发射 2×IO, 1×RS232, 1×RS485 2×RELAY	1×红外学习, 2×红外发射 2×IO, 1×RS232, 1×RS485 2×RELAY	5×RS232, 1×RS485 4×RELAY, 2×IR-TX 1×IR-RX	
网络接口	1×RJ45	1×RJ45	1×RJ45, 1×FIBER光纤	1×RJ45, 1×FIBER光纤	2路, LAN1支持100/1000M 自适应主控系统控制, LAN2可用于音频板卡调试	
电源	DC12V供电	DC12V供电	DC12V, POE供电	DC12V, POE供电	AC220V供电	